

**Winterweizen - LSV NRW 2024**

L3ACS16TRZAW

**Versuchsform**

2-faktorielle Spaltanlage (Sorte + Intensität) mit je 2 Wiederholungen

**Versuchsstandorte**

Anbauggebiet	Köln-Aachener Bucht		Lehmböden			Sandböden	Mittel- und Höhenlagen	
Versuch	Gut Ving (Nörvenich)	Erkelenz-Venrath	Haus Riswick (Pfalzdorf)	Haus Düsse (Ostinghausen)	Lemgo-Lieme	Greven	Warstein-Allagen	Blomberg-Holstenhöfen
Kreis	DN	HS	KLE	SO	LIP	ST	SO	LIP
Boden	L/88	L/90	sL/66	L/70	sL/65	S/35	L/54	L/60
Vorfrucht	Zuckerrübe	Zuckerrübe	Zuckerrübe	Zuckerrübe	Zuckerrübe	Mais	Raps	Mais
Saatdichte	280 kfK/m <sup>2</sup>	365 kfK/m <sup>2</sup>	320 kfK/m <sup>2</sup>	320 kfK/m <sup>2</sup>	390 kfK/m <sup>2</sup>	390 kfK/m <sup>2</sup>	320 kfK/m <sup>2</sup>	350 kfK/m <sup>2</sup>
Saattermin	07.11.2023	16.11.2023	17.10.2023	17.10.2023	04.12.2023	03.12.2023	11.10.2023	23.10.2023
Erntetermin	25.07.2024	06.08.2024	20.07.2024	06.08.2024	06.08.2024	08.08.2024	12.08.2024	13.08.2024

**Standardmaßnahmen**

Beizung mit Landor CT

N-Düngung bis maximal Düngbedarf (DBE für A/B-Sorten)

Schwefeldüngung mit 20 kg/ha S im Frühling

Herbizideinsatz im Herbst oder Frühling

Insektizideinsatz bei Bedarf

**Behandlungsintensitäten**

EC-Stadium	Düngung (N)	Pflanzenschutz		
		reduziert (B1)	angepasst (B2)	intensiv (B3)
0				
13				
21				
(25)-29	X		0,8-1,2 l/ha Regulator 720	0,8-1,2 l/ha Regulator 720
31-32	(X)	0,3-0,5 l/ha Regulator 720	0,3-0,5 l/ha Regulator 720 + 0,1-0,2 l/ha Moddus (+ Fungizide)	0,3-0,5 l/ha Regulator 720 + 0,1-0,2 l/ha Moddus + 1,0 l/ha Revystar + 0,5 l/ha Flexity (+ 0,75 l/ha Orius)
33-34				
37-39				1,25 l/ha Askra Xpro
39-49	X		1,0 l/ha Askra Xpro + 0,4 l/ha Elatus Era	
51				
55				
59-65			(Fungizide)	1,0 l/ha Prosaro/Sympara

() = Maßnahme nur bei Bedarf

Winterweizen - Korntrag der Sorten in den LSV NRW 2024 bei angepasstem/intensivem Pflanzenschutz  
relativ zum Versuchsmittel der Bezugssorten (Mittelwerte aus angepasstem und intensivem Pflanzenschutz)

Anbaugebiet	Köln-Aachener Bucht			Lehmböden				Sandböden		Mittel- und Höhenlagen			Alle		
Versuch	Gut Ving (Nörvenich)	Erkelenz- Venrath	Mittelwert	Haus Riswick (Pfalzdorf)	Haus Düsse (Ostingh.)	Lemgo- Liemie	Mittelwert	Greven	Mittelwert	Warstein- Allagen	Blomberg- Holstenhöfen	Mittelwert	Mittelwert	Ertrag bei reduziertem Pflanzenschutzinsatz*	
	Bodenart/Bodenpunkte	L/88		L/90	sL/66	L/70		sL/65		S/35	L/54				L/60
rel. 100 = Ertrag (dt/ha)	89,0	85,8	<b>87,4</b>	81,7	101,2	97,0	<b>93,3</b>	77,4	<b>77,4</b>	109,7	97,0	<b>103,3</b>	<b>91,1</b>		
vgl. reduziert (dt/ha)	62,5	67,4	<b>65,0</b>	54,4	60,8	58,4	<b>57,9</b>	66,1	<b>66,1</b>	81,5	75,0	<b>78,2</b>	<b>66,1</b>		
rel. Grenzdifferenz (5%)	3,0	4,1		4,3	2,4	3,5		3,5		2,8	3,6				
<b>E-Sorten</b>															
KWS Emerick	92	93	<b>93</b>	91	97	91	<b>93</b>	96	<b>96</b>	98	91	<b>95</b>	<b>94</b>	73	
Exsal (bg)	99	103	<b>101</b>	98	94	95	<b>96</b>	91	<b>91</b>	89	91	<b>90</b>	<b>95</b>	78	
<b>A-Sorten</b>															
RGT Reform	97	96	<b>96</b>	95	95	95	<b>95</b>	95	<b>95</b>	98	98	<b>98</b>	<b>96</b>	71	
Asory	102	105	<b>104</b>	104	94	104	<b>101</b>	98	<b>98</b>	103	101	<b>102</b>	<b>101</b>	63	
KWS Donovan	90	93	<b>91</b>	83	95	105	<b>94</b>	105	<b>105</b>	97	103	<b>100</b>	<b>96</b>	47	
SU Jonte	97	101	<b>99</b>	103	93	96	<b>97</b>	97	<b>97</b>	98	99	<b>99</b>	<b>98</b>	78	
LG Optimist	107	110	<b>108</b>	113	109	98	<b>106</b>	101	<b>101</b>	106	102	<b>104</b>	<b>106</b>	85	
WPB Newton	92	82	<b>87</b>	88	95	98	<b>94</b>	105	<b>105</b>	90	97	<b>93</b>	<b>93</b>	61	
SU Tarroca	103	103	<b>103</b>	98	96	105	<b>100</b>	94	<b>94</b>	98	100	<b>99</b>	<b>100</b>	68	
SU Magnetron	96	102	<b>99</b>	101	98	93	<b>97</b>	92	<b>92</b>	80	92	<b>86</b>	<b>94</b>	67	
Willcox	100	101	<b>100</b>	103	103	105	<b>104</b>	110	<b>110</b>	100	99	<b>99</b>	<b>103</b>	74	
LG Kermit	104	103	<b>103</b>	104	95	104	<b>101</b>	98	<b>98</b>	90	101	<b>95</b>	<b>100</b>	57	
<b>B-Sorten</b>															
Informer	95	92	<b>94</b>	96	96	94	<b>95</b>	101	<b>101</b>	100	101	<b>101</b>	<b>97</b>	67	
Campesino	103	106	<b>105</b>	109	91	104	<b>102</b>	91	<b>91</b>	93	93	<b>93</b>	<b>99</b>	64	
SU Fiete	100	106	<b>103</b>	103	103	98	<b>101</b>	102	<b>102</b>	101	99	<b>100</b>	<b>101</b>	83	
Chevignon	93	86	<b>90</b>	101	97	92	<b>97</b>	91	<b>91</b>	98	89	<b>94</b>	<b>94</b>	71	
Complice (bg)	68	75	<b>71</b>	80	80	85	<b>82</b>	82	<b>82</b>	84	81	<b>82</b>	<b>79</b>	55	
Debian	113	115	<b>114</b>	108	106	106	<b>107</b>	104	<b>104</b>	103	105	<b>104</b>	<b>107</b>	56	
RGT Kreuzer	104	101	<b>102</b>	104	107	102	<b>104</b>	105	<b>105</b>	107	102	<b>104</b>	<b>104</b>	78	
Spectral	100	98	<b>99</b>	96	106	104	<b>102</b>	105	<b>105</b>	104	105	<b>104</b>	<b>102</b>	77	
KWS Mintum	101	96	<b>99</b>	103	99	95	<b>99</b>	99	<b>99</b>	96	93	<b>95</b>	<b>98</b>	63	
SU Tammo	99	100	<b>99</b>	103	103	105	<b>104</b>	98	<b>98</b>	103	97	<b>100</b>	<b>101</b>	76	
LG Lorimar	100	92	<b>96</b>	94	98	96	<b>96</b>	102	<b>102</b>	103	99	<b>101</b>	<b>98</b>	81	
<b>C-Sorten</b>															
KWS Keitum	108	111	<b>110</b>	104	111	105	<b>107</b>	107	<b>107</b>	96	110	<b>103</b>	<b>107</b>	73	
RGT Konzert	104	102	<b>103</b>	100	103	101	<b>101</b>	101	<b>101</b>	103	100	<b>101</b>	<b>102</b>	82	
Winner (bg)	98	96	<b>97</b>	103	101	99	<b>101</b>	94	<b>94</b>	98	93	<b>95</b>	<b>98</b>	72	
<b>Anhang</b>															
Akzent (A)				85	92		<b>88</b>	96	<b>96</b>	76		<b>76</b>	<b>87</b>	59	
KWS Imperium (A)	103	108	<b>105</b>	112			<b>112</b>	102	<b>102</b>				<b>106</b>	86	
SU Willem (A)						104	<b>104</b>				101	<b>101</b>	<b>102</b>	60	
Polarkap (A)					96	106	<b>101</b>			104	97	<b>100</b>	<b>100</b>	69	
Akasha (B)								100	<b>100</b>				<b>100</b>	82	
Mortimer (B)	87	77	<b>82</b>										<b>82</b>	67	
Obiwan (bg) [B]	71	73	<b>72</b>					92	<b>92</b>				<b>79</b>	55	
Revolver (C)						102	<b>102</b>			107	107	<b>107</b>	<b>105</b>	81	
Champion (B)	94	107	<b>100</b>	105	98	101	<b>101</b>	100	<b>100</b>	92	108	<b>100</b>	<b>101</b>	53	
Celebrity (B)	95	94	<b>94</b>	85	97		<b>91</b>	101	<b>101</b>				<b>94</b>	69	
Pondor (B)	95	99	<b>97</b>										<b>97</b>	70	
Chevignon + Latitude XL	94	85	<b>89</b>	101	94	92	<b>95</b>	90	<b>90</b>	99	91	<b>95</b>	<b>93</b>	71	
Chevignon + Systiva	94	90	<b>92</b>	101	94	93	<b>96</b>	90	<b>90</b>	97	91	<b>94</b>	<b>94</b>	73	
<b>Durum (Hartweizen)</b>															
Sambadur (WDurum)	90	79	<b>85</b>	80			<b>80</b>						<b>83</b>	70	
Diadur (WDurum)	85	87	<b>86</b>	86			<b>86</b>						<b>86</b>	62	
Winterstern (WDurum)	77	67	<b>72</b>	80			<b>80</b>						<b>75</b>	56	

bg = begrannt; \* reduzierter Pflanzenschutz = ohne Fungizide, geringer Wachstumsreglereinsatz

Winterweizen - Kornertag der Sorten in den LSV NRW 2024 bei reduziertem Pflanzenschutz  
relativ zum Versuchsmittel der Bezugssorten bei angepasstem/intensivem Pflanzenschutz

Anbaugebiet	Köln-Aachener Bucht			Lehmböden			Sandböden		Mittel- und Höhenlagen			Alle		Differenz zu angepasstem /intensivem Pflanzensch.
Versuch	Gut Ving (Nörvenich)	Erkelenz-Venrath	Mittelwert	Haus Riswick (Pfalzdorf)	Haus Düsse (Ostingh.)	Lemgo-Lieme	Mittelwert	Greven	Mittelwert	Warstein-Allagen	Blomberg-Holstenhöfen	Mittelwert	Mittelwert	
	Bodenart/Bodenpunkte	L/88		L/90	sL/66	L/70		sL/65		S/35	L/54			
rel. 100 = Ertrag (dt/ha)	89,0	85,8	<b>87,4</b>	81,7	101,2	97,0	<b>93,3</b>	77,4	<b>77,4</b>	109,7	97,0	<b>103,3</b>	<b>91,1</b>	
vgl. reduziert (dt/ha)	62,5	67,4	<b>65,0</b>	54,4	60,8	58,4	<b>57,9</b>	66,1	<b>66,1</b>	81,5	75,0	<b>78,2</b>	<b>66,1</b>	
rel. Grenzdifferenz (5%)	8,5	9,0		11,3	8,1	10,1		7,2		7,5	8,0			
<b>E-Sorten</b>														
KWS Emerick	70	75	<b>73</b>	59	68	65	<b>64</b>	87	<b>87</b>	80	76	<b>78</b>	<b>73</b>	-22%
Exsal (bg)	81	91	<b>86</b>	76	66	69	<b>70</b>	83	<b>83</b>	78	82	<b>80</b>	<b>78</b>	-18%
<b>A-Sorten</b>														
RGT Reform	70	75	<b>72</b>	66	58	65	<b>63</b>	80	<b>80</b>	73	82	<b>78</b>	<b>71</b>	-26%
Asory	63	69	<b>66</b>	70	38	61	<b>56</b>	79	<b>79</b>	53	69	<b>61</b>	<b>63</b>	-38%
KWS Donovan	35	55	<b>45</b>	35	39	38	<b>37</b>	65	<b>65</b>	55	55	<b>55</b>	<b>47</b>	-51%
SU Jonte	82	86	<b>84</b>	79	73	67	<b>73</b>	85	<b>85</b>	78	76	<b>77</b>	<b>78</b>	-20%
LG Optimist	89	93	<b>91</b>	77	83	72	<b>77</b>	90	<b>90</b>	89	86	<b>88</b>	<b>85</b>	-20%
WPB Newton	53	57	<b>55</b>	54	53	45	<b>51</b>	89	<b>89</b>	62	71	<b>67</b>	<b>61</b>	-35%
SU Tarroca	66	80	<b>73</b>	66	50	52	<b>56</b>	84	<b>84</b>	70	79	<b>75</b>	<b>68</b>	-31%
SU Magnetron	67	78	<b>72</b>	67	59	55	<b>60</b>	80	<b>80</b>	56	75	<b>65</b>	<b>67</b>	-29%
Willcox	61	73	<b>67</b>	70	74	60	<b>68</b>	94	<b>94</b>	83	77	<b>80</b>	<b>74</b>	-28%
LG Kermit	60	70	<b>65</b>	57	33	42	<b>44</b>	78	<b>78</b>	48	70	<b>59</b>	<b>57</b>	-43%
<b>B-Sorten</b>														
Informer	64	71	<b>67</b>	63	51	55	<b>56</b>	85	<b>85</b>	71	76	<b>73</b>	<b>67</b>	-31%
Campesino	67	69	<b>68</b>	76	37	59	<b>57</b>	80	<b>80</b>	51	71	<b>61</b>	<b>64</b>	-36%
SU Fiete	78	91	<b>84</b>	80	77	70	<b>75</b>	93	<b>93</b>	89	85	<b>87</b>	<b>83</b>	-18%
Chevignon	69	69	<b>69</b>	71	66	61	<b>66</b>	80	<b>80</b>	78	71	<b>75</b>	<b>71</b>	-25%
Complice (bg)	44	60	<b>52</b>	57	46	45	<b>49</b>	69	<b>69</b>	53	63	<b>58</b>	<b>55</b>	-31%
Debian	59	65	<b>62</b>	51	34	45	<b>43</b>	70	<b>70</b>	65	64	<b>64</b>	<b>56</b>	-47%
RGT Kreuzer	77	84	<b>81</b>	71	66	69	<b>69</b>	94	<b>94</b>	79	81	<b>80</b>	<b>78</b>	-25%
Spectral	73	80	<b>77</b>	72	68	65	<b>69</b>	93	<b>93</b>	77	83	<b>80</b>	<b>77</b>	-25%
KWS Mintum	71	65	<b>68</b>	58	42	54	<b>51</b>	81	<b>81</b>	64	66	<b>65</b>	<b>63</b>	-36%
SU Tammo	70	82	<b>76</b>	67	71	64	<b>67</b>	88	<b>88</b>	85	77	<b>81</b>	<b>76</b>	-25%
LG Lorimar	81	74	<b>77</b>	74	81	70	<b>75</b>	90	<b>90</b>	93	88	<b>90</b>	<b>81</b>	-17%
<b>C-Sorten</b>														
KWS Keitum	74	84	<b>79</b>	66	61	63	<b>63</b>	89	<b>89</b>	67	83	<b>75</b>	<b>73</b>	-31%
RGT Konzert	80	88	<b>84</b>	76	70	71	<b>72</b>	95	<b>95</b>	87	87	<b>87</b>	<b>82</b>	-20%
Winner (bg)	69	80	<b>74</b>	79	60	66	<b>69</b>	78	<b>78</b>	70	77	<b>74</b>	<b>72</b>	-26%
<b>Anhang</b>														
Akzent (A)				56	51		<b>53</b>	76	<b>76</b>	53		<b>53</b>	<b>59</b>	-32%
KWS Imperium (A)	82	91	<b>87</b>	82			<b>82</b>	87	<b>87</b>				<b>86</b>	-19%
SU Willem (A)						52	<b>52</b>				69	<b>69</b>	<b>60</b>	-41%
Polarkap (A)					52	64	<b>58</b>			81	80	<b>81</b>	<b>69</b>	-31%
Akasha (B)								82	<b>82</b>				<b>82</b>	-18%
Mortimer (B)	72	62	<b>67</b>										<b>67</b>	-18%
Obiwan (bg) [B]	45	56	<b>51</b>					64	<b>64</b>				<b>55</b>	-30%
Revolver (C)						71	<b>71</b>			83	89	<b>86</b>	<b>81</b>	-23%
Champion [B]	41	57	<b>49</b>	53	43	41	<b>46</b>	65	<b>65</b>	59	63	<b>61</b>	<b>53</b>	-48%
Celebrity [B]	61	78	<b>70</b>	57	62		<b>60</b>	84	<b>84</b>				<b>69</b>	-27%
Pondor [B]	60	79	<b>70</b>										<b>70</b>	-28%
Chevignon + Latitude XL	73	69	<b>71</b>	73	67	60	<b>67</b>	79	<b>79</b>	73	71	<b>72</b>	<b>71</b>	-24%
Chevignon + Systiva	74	77	<b>75</b>	74	66	57	<b>66</b>	81	<b>81</b>	80	72	<b>76</b>	<b>73</b>	-23%
<b>Durum (Hartweizen)</b>														
Sambadur (WDurum)	78	69	<b>74</b>	63			<b>63</b>						<b>70</b>	-15%
Diadur (WDurum)	68	62	<b>65</b>	55			<b>55</b>						<b>62</b>	-28%
Winterstern (WDurum)	64	45	<b>54</b>	59			<b>59</b>						<b>56</b>	-25%

bg = begrannt; \* reduzierter Pflanzenschutz = ohne Fungizide, geringer Wachstumsreglereinsatz

Winterweizen - Korntrag der Sorten in den LSV NRW 2024 bei angepasstem Pflanzenschutz  
relativ zum Versuchsmittel der Bezugssorten bei angepasstem/intensivem Pflanzenschutz

Anbaugesamt	Köln-Aachener Bucht			Lehmböden				Sandböden		Mittel- und Höhenlagen			Alle
Versuch	Gut Ving (Nörvenich)	Erkelenz- Venrath	Mittelwert	Haus Riswick (Prälzdorf)	Haus Düsse (Ostingh.)	Lemgo- Lieme	Mittelwert	Greven	Mittelwert	Warstein- Allagen	Blomberg- Holstenhöfen	Mittelwert	Mittelwert
Bodenart/Bodenpunkte	L/88	L/90		sL/66	L/70	sL/65		S/35		L/54	L/60		
rel. 100 = Ertrag (dt/ha)	89,0	85,8	<b>87,4</b>	81,7	101,2	97,0	<b>93,3</b>	77,4	<b>77,4</b>	109,7	97,0	<b>103,3</b>	<b>92,3</b>
vgl. intensiv (dt/ha)	97,4	90,8	<b>94,1</b>	86,7	104,4	98,8	<b>96,6</b>	79,7	<b>79,7</b>	114,8	98,3	<b>106,5</b>	<b>96,4</b>
vgl. angepasst (dt/ha)	80,5	80,9	<b>80,7</b>	76,8	98,0	95,3	<b>90,0</b>	75,0	<b>75,0</b>	104,6	95,6	<b>100,1</b>	<b>88,3</b>
vgl. reduziert (dt/ha)	62,5	67,4	<b>65,0</b>	54,4	60,8	58,4	<b>57,9</b>	66,1	<b>66,1</b>	81,5	75,0	<b>78,2</b>	<b>65,8</b>
rel. Grenzdifferenz (5%)	6,6	7,5		8,0	5,0	6,2		6,3		5,8	6,3		
<b>E-Sorten</b>													
KWS Emerick	85	89	<b>87</b>	87	94	90	<b>90</b>	95	<b>95</b>	94	91	<b>92</b>	<b>91</b>
Exsal (bg)	95	101	<b>98</b>	93	93	94	<b>93</b>	88	<b>88</b>	86	92	<b>89</b>	<b>93</b>
<b>A-Sorten</b>													
RGT Reform	86	93	<b>90</b>	91	93	95	<b>93</b>	92	<b>92</b>	95	98	<b>96</b>	<b>93</b>
Asory	93	100	<b>97</b>	101	90	104	<b>98</b>	93	<b>93</b>	97	101	<b>99</b>	<b>97</b>
KWS Donovan	70	78	<b>74</b>	71	87	101	<b>86</b>	100	<b>100</b>	86	102	<b>94</b>	<b>87</b>
SU Jonte	91	101	<b>96</b>	98	93	95	<b>95</b>	93	<b>93</b>	95	99	<b>97</b>	<b>96</b>
LG Optimist	99	104	<b>102</b>	106	106	96	<b>103</b>	96	<b>96</b>	100	101	<b>100</b>	<b>101</b>
WPB Newton	80	76	<b>78</b>	79	90	96	<b>88</b>	99	<b>99</b>	86	94	<b>90</b>	<b>88</b>
SU Tarroca	94	97	<b>95</b>	93	93	101	<b>96</b>	92	<b>92</b>	91	100	<b>95</b>	<b>95</b>
SU Magnetron	89	96	<b>92</b>	94	96	91	<b>94</b>	89	<b>89</b>	77	89	<b>83</b>	<b>90</b>
Willcox	89	93	<b>91</b>	97	102	103	<b>101</b>	107	<b>107</b>	92	96	<b>94</b>	<b>97</b>
LG Kermit	97	97	<b>97</b>	99	89	103	<b>97</b>	96	<b>96</b>	86	98	<b>92</b>	<b>96</b>
<b>B-Sorten</b>													
Informer	82	84	<b>83</b>	91	89	90	<b>90</b>	95	<b>95</b>	96	98	<b>97</b>	<b>91</b>
Campesino	95	103	<b>99</b>	104	89	102	<b>98</b>	87	<b>87</b>	87	93	<b>90</b>	<b>95</b>
SU Fiete	92	104	<b>98</b>	99	102	95	<b>99</b>	103	<b>103</b>	99	99	<b>99</b>	<b>99</b>
Chevignon	85	83	<b>84</b>	97	97	91	<b>95</b>	85	<b>85</b>	95	86	<b>91</b>	<b>90</b>
Complice (bg)	60	65	<b>62</b>	77	79	84	<b>80</b>	75	<b>75</b>	73	82	<b>77</b>	<b>74</b>
Debian	107	104	<b>106</b>	101	103	105	<b>103</b>	98	<b>98</b>	97	104	<b>100</b>	<b>102</b>
RGT Kreuzer	95	95	<b>95</b>	98	104	100	<b>101</b>	102	<b>102</b>	101	100	<b>101</b>	<b>99</b>
Spectral	89	92	<b>91</b>	85	102	104	<b>97</b>	100	<b>100</b>	99	103	<b>101</b>	<b>97</b>
KWS Mintum	94	89	<b>92</b>	97	96	94	<b>96</b>	96	<b>96</b>	93	92	<b>92</b>	<b>94</b>
SU Tammo	90	95	<b>93</b>	97	102	102	<b>100</b>	96	<b>96</b>	99	93	<b>96</b>	<b>97</b>
LG Lorimar	89	90	<b>89</b>	89	96	96	<b>94</b>	98	<b>98</b>	97	99	<b>98</b>	<b>94</b>
<b>C-Sorten</b>													
KWS Keitum	96	104	<b>100</b>	98	106	104	<b>102</b>	104	<b>104</b>	90	109	<b>100</b>	<b>101</b>
RGT Konzert	96	96	<b>96</b>	96	102	100	<b>99</b>	98	<b>98</b>	101	98	<b>100</b>	<b>98</b>
Winner (bg)	87	89	<b>88</b>	99	104	97	<b>100</b>	87	<b>87</b>	94	93	<b>93</b>	<b>94</b>
<b>Anhang</b>													
Akzent (A)				80	89		<b>84</b>	93	<b>93</b>	67		<b>67</b>	<b>82</b>
KWS Imperium (A)	95	103	<b>99</b>	109			<b>109</b>	98	<b>98</b>				<b>101</b>
SU Willem (A)						101	<b>101</b>				96	<b>96</b>	<b>98</b>
Polarkap (A)					93	103	<b>98</b>			97	96	<b>97</b>	<b>97</b>
Akasha (B)								96	<b>96</b>				<b>96</b>
Mortimer [B]	76	73	<b>75</b>										<b>75</b>
Obiwan (bg) [B]	66	65	<b>65</b>					95	<b>95</b>				<b>75</b>
Revolver (C)						101	<b>101</b>			105	106	<b>106</b>	<b>104</b>
Champion [B]	74	94	<b>84</b>	95	90	94	<b>93</b>	88	<b>88</b>	82	107	<b>94</b>	<b>90</b>
Celebrity [B]	86	89	<b>87</b>	78	92		<b>85</b>	96	<b>96</b>				<b>88</b>
Pondor [B]	82	90	<b>86</b>										<b>86</b>
Chevignon + Latitude XL	84	83	<b>83</b>	98	93	86	<b>92</b>	87	<b>87</b>	95	88	<b>91</b>	<b>89</b>
Chevignon + Systiva	82	86	<b>84</b>	96	92	90	<b>93</b>	85	<b>85</b>	94	88	<b>91</b>	<b>89</b>
<b>Durum (Hartweizen)</b>													
Sambadur (WDurum)	86	66	<b>76</b>	77			<b>77</b>						<b>77</b>
Diadur (WDurum)	79	78	<b>79</b>	83			<b>83</b>						<b>80</b>
Winterstern (WDurum)	66	61	<b>63</b>	74			<b>74</b>						<b>67</b>

bg = begrannt; \* reduzierter Pflanzenschutz = ohne Fungizide, geringer Wachstumsreglereinsatz

Winterweizen - Korntrag der Sorten in den LSV NRW 2024 bei intensivem Pflanzenschutz  
relativ zum Versuchsmittel der Bezugssorten bei angepasstem/intensivem Pflanzenschutz

Anbaugesamt	Köln-Aachener Bucht			Lehmböden				Sandböden		Mittel- und Höhenlagen			Alle
Versuch	Gut Ving (Nörvenich)	Erkelenz- Venrath	Mittelwert	Haus Riswick (Prälzdorf)	Haus Düsse (Ostingh.)	Lemgo- Lieme	Mittelwert	Greven	Mittelwert	Warstein- Allagen	Blomberg- Holstenhöfen	Mittelwert	Mittelwert
Bodenart/Bodenpunkte	L/88	L/90		sL/66	L/70	sL/65		S/35		L/54	L/60		
rel. 100 = Ertrag (dt/ha)	89,0	85,8	<b>87,4</b>	81,7	101,2	97,0	<b>93,3</b>	77,4	<b>77,4</b>	109,7	97,0	<b>103,3</b>	<b>92,3</b>
vgl. intensiv (dt/ha)	97,4	90,8	<b>94,1</b>	86,7	104,4	98,8	<b>96,6</b>	79,7	<b>79,7</b>	114,8	98,3	<b>106,5</b>	<b>96,4</b>
vgl. angepasst (dt/ha)	80,5	80,9	<b>80,7</b>	76,8	98,0	95,3	<b>90,0</b>	75,0	<b>75,0</b>	104,6	95,6	<b>100,1</b>	<b>88,3</b>
vgl. reduziert (dt/ha)	62,5	67,4	<b>65,0</b>	54,4	60,8	58,4	<b>57,9</b>	66,1	<b>66,1</b>	81,5	75,0	<b>78,2</b>	<b>65,8</b>
rel. Grenzdifferenz (5%)	5,4	6,7		7,1	4,7	6,0		6,0		5,3	6,1		
<b>E-Sorten</b>													
KWS Emerick	100	97	<b>98</b>	95	99	92	<b>96</b>	96	<b>96</b>	101	92	<b>97</b>	<b>97</b>
Exsal (bg)	102	105	<b>104</b>	102	96	96	<b>98</b>	95	<b>95</b>	91	90	<b>90</b>	<b>97</b>
<b>A-Sorten</b>													
RGT Reform	107	99	<b>103</b>	99	97	95	<b>97</b>	98	<b>98</b>	101	99	<b>100</b>	<b>99</b>
Asory	112	109	<b>110</b>	108	98	105	<b>104</b>	102	<b>102</b>	109	101	<b>105</b>	<b>105</b>
KWS Donovan	109	107	<b>108</b>	95	103	109	<b>102</b>	109	<b>109</b>	108	104	<b>106</b>	<b>106</b>
SU Jonte	104	102	<b>103</b>	108	94	97	<b>99</b>	100	<b>100</b>	101	99	<b>100</b>	<b>101</b>
LG Optimist	114	115	<b>115</b>	119	112	99	<b>110</b>	106	<b>106</b>	112	103	<b>108</b>	<b>110</b>
WPB Newton	105	88	<b>97</b>	96	101	101	<b>99</b>	111	<b>111</b>	93	99	<b>96</b>	<b>99</b>
SU Tarroca	111	110	<b>111</b>	104	98	109	<b>104</b>	96	<b>96</b>	105	100	<b>102</b>	<b>104</b>
SU Magnetron	103	107	<b>105</b>	108	101	94	<b>101</b>	94	<b>94</b>	82	94	<b>88</b>	<b>98</b>
Willcox	111	109	<b>110</b>	108	104	108	<b>106</b>	114	<b>114</b>	108	102	<b>105</b>	<b>108</b>
LG Kermit	111	108	<b>109</b>	108	101	104	<b>104</b>	101	<b>101</b>	93	104	<b>99</b>	<b>104</b>
<b>B-Sorten</b>													
Informer	108	101	<b>104</b>	101	102	97	<b>100</b>	107	<b>107</b>	104	104	<b>104</b>	<b>103</b>
Campesino	111	109	<b>110</b>	114	94	107	<b>105</b>	94	<b>94</b>	99	93	<b>96</b>	<b>103</b>
SU Fiete	108	108	<b>108</b>	107	104	100	<b>104</b>	102	<b>102</b>	103	99	<b>101</b>	<b>104</b>
Chevignon	102	90	<b>96</b>	104	98	94	<b>99</b>	97	<b>97</b>	102	92	<b>97</b>	<b>97</b>
Complice (bg)	77	85	<b>81</b>	84	82	87	<b>84</b>	89	<b>89</b>	94	80	<b>87</b>	<b>85</b>
Debian	120	125	<b>122</b>	115	108	107	<b>110</b>	109	<b>109</b>	109	107	<b>108</b>	<b>113</b>
RGT Kreuzer	112	107	<b>110</b>	109	110	104	<b>108</b>	108	<b>108</b>	112	104	<b>108</b>	<b>108</b>
Spectral	110	103	<b>107</b>	108	110	104	<b>108</b>	109	<b>109</b>	109	106	<b>107</b>	<b>107</b>
KWS Mintum	108	103	<b>106</b>	109	101	96	<b>102</b>	101	<b>101</b>	100	93	<b>97</b>	<b>101</b>
SU Tammo	107	104	<b>106</b>	109	105	108	<b>107</b>	99	<b>99</b>	107	101	<b>104</b>	<b>105</b>
LG Lorimar	112	95	<b>103</b>	100	101	95	<b>99</b>	105	<b>105</b>	109	100	<b>105</b>	<b>102</b>
<b>C-Sorten</b>													
KWS Keitum	120	118	<b>119</b>	111	116	106	<b>111</b>	110	<b>110</b>	102	110	<b>106</b>	<b>112</b>
RGT Konzert	112	108	<b>110</b>	104	104	103	<b>103</b>	103	<b>103</b>	104	102	<b>103</b>	<b>105</b>
Winner (bg)	108	103	<b>105</b>	107	99	101	<b>102</b>	100	<b>100</b>	101	92	<b>97</b>	<b>102</b>
<b>Anhang</b>													
Akzent (A)				90	95		<b>93</b>	99	<b>99</b>	84		<b>84</b>	<b>92</b>
KWS Imperium (A)	110	112	<b>111</b>	115			<b>115</b>	105	<b>105</b>				<b>110</b>
SU Willem (A)						107	<b>107</b>				105	<b>105</b>	<b>106</b>
Polarkap (A)					98	108	<b>103</b>			110	98	<b>104</b>	<b>104</b>
Akasha (B)								103	<b>103</b>				<b>103</b>
Mortimer [B]	98	81	<b>90</b>										<b>90</b>
Obiwan (bg) [B]	76	80	<b>78</b>					90	<b>90</b>				<b>82</b>
Revolver (C)						103	<b>103</b>			110	109	<b>109</b>	<b>107</b>
Champion [B]	115	120	<b>117</b>	115	106	107	<b>109</b>	113	<b>113</b>	103	110	<b>106</b>	<b>111</b>
Celebrity [B]	104	100	<b>102</b>	91	102		<b>97</b>	105	<b>105</b>				<b>100</b>
Pondor [B]	107	107	<b>107</b>										<b>107</b>
Chevignon + Latitude XL	104	88	<b>96</b>	104	95	97	<b>99</b>	94	<b>94</b>	103	94	<b>99</b>	<b>97</b>
Chevignon + Systiva	106	94	<b>100</b>	105	96	96	<b>99</b>	95	<b>95</b>	101	94	<b>97</b>	<b>98</b>
<b>Durum (Hartweizen)</b>													
Sambadur (WDurum)	93	93	<b>93</b>	83			<b>83</b>						<b>90</b>
Diadur (WDurum)	92	96	<b>94</b>	89			<b>89</b>						<b>92</b>
Winterstern (WDurum)	87	73	<b>80</b>	86			<b>86</b>						<b>82</b>

bg = begrannt; \* reduzierter Pflanzenschutz = ohne Fungizide, geringer Wachstumsreglereinsatz

**Winterweizen - Korntrag der Sorten in den länderübergreifenden Anbaubereichen bei angepasstem/intensivem Pflanzenschutz**  
 relativ zum Versuchsmittel der Bezugssorten bei angepasstem/intensivem Pflanzenschutz, inkl. Ergebnissen aus Niedersachsen und Hessen

Anbaubereich	Köln-Aachener Bucht						Lehmböden						Sandböden						Mittel- und Höhenlagen						Alle						
Jahr	2020	2021	2022	2023	2024	2020-2024*		2020	2021	2022	2023	2024	2020-2024*		2020	2021	2022	2023	2024	2020-2024*		2020	2021	2022	2023	2024	2020-2024*		angepasst /intensiv	reduziert"	
Versuche	1	2	2	2	2	5	4	6	4	5	5	4	5	1	3	3	2	3	4	6	6	6	6	4	6	6	6	6			97,7
rel. 100 = Ertrag (dt/ha)	101,9	101,8	111,5	104,6	87,4	101,6	n	96,8	94,1	105,8	98,3	90,3	100,5	n	101,0	71,1	63,3	77,3	65,3	73,2	n	104,7	86,1	102,5	95,6	96,8	97,7	n			
<b>E-Sorten</b>																															
KWS Emerick	93	95	95	100	93	94	21	94	95	95	93	93	93	36	97	98	104	98	94	97	12	93	97	95	93	95	92	26	93	86	
Exsal (bg)					101	98	6					96	93	11					94	96	3					97	97	8	95	91	
<b>A-Sorten</b>																															
RGT Reform	96	96	100	100	96	95	25	97	98	100	102	97	97	41	96	100	96	99	98	97	12	96	97	98	100	93	95	32	96	87	
Asory	100	98	101	99	104	98	9	102	99	100	96	101	98	22	101	96	105	96	98	98	10	102	98	100	92	102	97	19	98	86	
KWS Donovan	102	107	102	98	91	99	22	103	108	101	104	95	101	35	94	106	105	101	101	101	12	103	109	101	105	103	102	31	101	84	
SU Jonte		100	99	99	99	97	18		101	97	97	99	98	27		99	98	97	99	98	11		103	97	99	98	97	27	97	91	
LG Optimist				104	108	102	8				101	104	101	15				99	102	101	5				97	104	101	11	101	94	
WPB Newton				105	87	100	8				103	96	102	15				103	98	100	5				108	99	103	9	102	91	
SU Tarroca					103	104	2					99	99	6					90	93	3					101	102	6	99	90	
SU Magnetron					99	99	5					97	96	8					95	96	3					92	92	4	96	91	
Willcox					100	100	5					103	103	8					104	105	3					101	102	4	102	93	
LG Kermit					103	102	5					101	101	8					103	104	3					99	100	6	101	89	
<b>B-Sorten</b>																															
Informer	101	101	101	92	94	95	25	100	97	103	100	96	98	41	100	99	94	101	98	98	12	99	99	101	104	100	99	32	98	89	
Campesino	102	104	108	106	105	101	21	102	103	102	105	101	101	37	106	101	101	106	96	100	12	105	104	104	106	96	101	26	101	90	
SU Fiete			99	102	103	98	8			99	96	101	98	16			100	99	102	99	8			101	99	103	100	19	98	91	
Chevignon	107	106	102	105	90	99	9	104	106	103	102	97	101	24	105	105	109	99	96	101	12	104	104	97	98	95	98	25	100	92	
Complice (bg)	102	105	106	111	71	97	9	100	100	102	100	86	97	25	105	100	104	101	92	98	12	95	100	104	106	85	95	21	96	87	
Debian			109	111	114	105	9			105	104	104	103	18			105	108	102	104	8			104	101	104	102	13	103	90	
RGT Kreuzer				103	102	101	8				104	103	103	15				108	104	106	5				105	102	104	11	103	95	
Spectral				101	99	101	6				106	102	102	11				110	104	104	3				107	104	103	9	102	95	
KWS Mintum				105	99	100	8				100	98	101	15				103	102	102	5				101	95	98	13	100	91	
SU Tammo					99	102	6					102	100	11					100	101	3					98	99	7	101	93	
LG Lorimar					96	99	5					97	98	8					95	96	3					101	102	4	99	95	
<b>C-Sorten</b>																															
KWS Keitum	110	105	108	111	110	106	10	107	111	108	107	109	107	24	112	111	118	104	111	109	12	109	108	108	100	104	104	25	106	96	
RGT Konzert					103	104	5					102	102	8					96	98	3				100	101	6	102	95		
Winner (bg)				106	97	101	4				102	102	101	10				111	102	106	5				107	96	101	8	101	95	
<b>Anhang</b>																															
Akzent (A)		97	99			95	5		95	101	95	88	95	14		98	108	102	96	100	9		96	102	98	76	94	18	95	85	
KWS Imperium (A)		96	99	105	105	99	10		102	103	103	108	102	18		103	105	99	102	101	11		101	100	97	98	97	22	100	91	
SU Willem (A)			101	99		97	7			106	103	104	104	14			103	102		99	5			102	101	101	100	12	101	89	
Polarkap (A)			96	96		94	7			97	100	100	99	17			96	96	94	95	7			96	102	102	99	19	98	90	
Akasha (B)		95	99	91		92	8		99	98	97		97	15		97	105	98	106	101	11		98	99	96		96	20	97	89	
Mortimer [B]		104	101	102	82	96	8		105	101			102	3																98	92
Obiwan (bg) [B]		103	103	104	72	94	8			94			99	3			108	88	92	95	3								96	87	
Revolver (C)			103	101		100	6			102	106	102	103	12			100	102		99	5			104	106	108	104	17	103	95	
Champion [B]					100	102	2					101	101	3					100	102	1				100	102	2	102	77		
Celebrity [B]					94	97	2					91	101	3					101	103	1								101	91	
Pondor [B]					97	99	2																						99	89	

bg = begrannt; ' Ertrag bei angepasstem/intensivem Pflanzenschutz, '' Ertrag bei reduziertem Pflanzenschutz (ohne Fungizide, geringer Wachstumsreglereinsatz)

\* Hohenheim-Güzlöwer Serienauewertung (inkl. WP-, BSV- und EUSV-Ergebnissen, n = Anzahl der Versuche)

Winterweizen - Proteingehalt der Sorten in den LSV NRW 2024 bei angepasstem/intensivem Pflanzenschutz  
relativ zum Versuchsmittel der Bezugssorten

Anbaugbiet	Köln-Aachener Bucht			Lehmböden				Sandböden		Mittel- und Höhenlagen			Alle
Versuch	Gut Ving (Nörvenich)	Erkelenz- Venrath	Mittelwert	Haus Riswick (Pfalzdorf)	Haus Düsse (Ostingh.)	Lemgo- Lieme	Mittelwert	Greven	Mittelwert	Warstein- Allagen	Blomberg- Holstenhöfen	Mittelwert	Mittelwert
Bodenart/Bodenpunkte	L/88	L/90		sL/66	L/70	sL/65		S/35		L/54	L/60		
rel. 100 = Protein (% TM)	11,9	12,6	<b>12,2</b>	10,8	11,6	12,9	<b>11,8</b>	10,5	<b>10,5</b>	11,3	10,7	<b>11,0</b>	<b>11,6</b>
<b>E-Sorten</b>													
KWS Emerick	105	104	<b>104</b>	107	104	108	<b>106</b>	107	<b>107</b>	105	105	<b>105</b>	<b>106</b>
Exsal (bg)	106	105	<b>106</b>	108	106	105	<b>107</b>	111	<b>111</b>	108	110	<b>109</b>	<b>108</b>
<b>A-Sorten</b>													
RGT Reform	100	101	<b>101</b>	100	101	101	<b>100</b>	101	<b>101</b>	101	100	<b>100</b>	<b>101</b>
Asory	98	103	<b>101</b>	100	102	99	<b>100</b>	103	<b>103</b>	99	100	<b>100</b>	<b>101</b>
KWS Donovan	101	100	<b>101</b>	109	98	96	<b>101</b>	103	<b>103</b>	100	101	<b>100</b>	<b>101</b>
SU Jonte	103	105	<b>104</b>	100	103	104	<b>102</b>	102	<b>102</b>	102	101	<b>101</b>	<b>102</b>
LG Optimist	99	99	<b>99</b>	96	101	103	<b>100</b>	95	<b>95</b>	101	100	<b>100</b>	<b>99</b>
WPB Newton	100	103	<b>102</b>	102	97	98	<b>99</b>	99	<b>99</b>	97	99	<b>98</b>	<b>100</b>
SU Tarroca	105	107	<b>106</b>	105	103	103	<b>104</b>	105	<b>105</b>	103	107	<b>105</b>	<b>105</b>
SU Magnetron	109	109	<b>109</b>	105	108	110	<b>108</b>	111	<b>111</b>	107	114	<b>111</b>	<b>109</b>
Willcox	97	98	<b>97</b>	96	97	99	<b>97</b>	98	<b>98</b>	98	100	<b>99</b>	<b>98</b>
LG Kermit	103	105	<b>104</b>	102	104	102	<b>103</b>	103	<b>103</b>	101	101	<b>101</b>	<b>103</b>
<b>B-Sorten</b>													
Informer	96	98	<b>97</b>	92	97	99	<b>96</b>	95	<b>95</b>	97	98	<b>98</b>	<b>97</b>
Campesino	96	94	<b>95</b>	101	97	93	<b>97</b>	97	<b>97</b>	96	98	<b>97</b>	<b>97</b>
SU Fiete	100	99	<b>100</b>	107	101	102	<b>103</b>	102	<b>102</b>	105	102	<b>104</b>	<b>102</b>
Chevignon	99	100	<b>100</b>	95	102	98	<b>98</b>	96	<b>96</b>	95	98	<b>96</b>	<b>98</b>
Complice (bg)	112	107	<b>110</b>	106	106	100	<b>104</b>	103	<b>103</b>	101	110	<b>106</b>	<b>106</b>
Debian	96	96	<b>96</b>	99	99	98	<b>98</b>	100	<b>100</b>	100	105	<b>102</b>	<b>99</b>
RGT Kreuzer	94	93	<b>93</b>	95	95	95	<b>95</b>	95	<b>95</b>	96	94	<b>95</b>	<b>95</b>
Spectral	94	93	<b>94</b>	92	94	95	<b>93</b>	95	<b>95</b>	94	94	<b>94</b>	<b>94</b>
KWS Mintum	99	99	<b>99</b>	98	99	99	<b>98</b>	101	<b>101</b>	98	102	<b>100</b>	<b>99</b>
SU Tammo	103	101	<b>102</b>	100	101	100	<b>101</b>	101	<b>101</b>	102	98	<b>100</b>	<b>101</b>
LG Lorimar	89	91	<b>90</b>	91	89	92	<b>91</b>	92	<b>92</b>	91	88	<b>90</b>	<b>91</b>
<b>C-Sorten</b>													
KWS Keitum	89	91	<b>90</b>	97	87	90	<b>91</b>	91	<b>91</b>	86	91	<b>89</b>	<b>90</b>
RGT Konzert	103	100	<b>102</b>	100	102	101	<b>101</b>	103	<b>103</b>	101	102	<b>102</b>	<b>102</b>
Winner (bg)	101	97	<b>99</b>	99	101	99	<b>100</b>	100	<b>100</b>	99	105	<b>102</b>	<b>100</b>
<b>Anhang</b>													
Akzent (A)				101	99		<b>100</b>	99	<b>99</b>	100		<b>100</b>	<b>100</b>
KWS Imperium (A)	99	99	<b>99</b>	102			<b>102</b>	98	<b>98</b>				<b>100</b>
SU Willem (A)						92	<b>92</b>				96	<b>96</b>	<b>94</b>
Polarkap (A)					102	100	<b>101</b>			101	109	<b>105</b>	<b>103</b>
Akasha (B)								98	<b>98</b>				<b>98</b>
Mortimer [B]	100	99	<b>100</b>										<b>100</b>
Obiwan (bg) [B]	112	108	<b>110</b>					106	<b>106</b>				<b>109</b>
Revolver (C)						97	<b>97</b>			98	92	<b>95</b>	<b>96</b>
Champion [B]	97	95	<b>96</b>	91	93	96	<b>93</b>	95	<b>95</b>	88	90	<b>89</b>	<b>93</b>
Celebrity [B]	102	102	<b>102</b>	108	100		<b>104</b>	99	<b>99</b>				<b>102</b>
Pondor [B]	97	94	<b>95</b>										<b>95</b>
Chevignon + Latitude XL	99	102	<b>100</b>	98	101	96	<b>99</b>	98	<b>98</b>	94	96	<b>95</b>	<b>98</b>
Chevignon + Systiva	101	99	<b>100</b>	96	100	97	<b>97</b>	97	<b>97</b>	93	98	<b>95</b>	<b>97</b>
<b>Durum (Hartweizen)</b>													
Sambadur (WDurum)	113	108	<b>111</b>	117			<b>117</b>						<b>113</b>
Diadur (WDurum)	113	108	<b>111</b>	115			<b>115</b>						<b>112</b>
Winterstern (WDurum)	115	113	<b>114</b>	118			<b>118</b>						<b>116</b>

bg = begrannt; \* reduzierter Pflanzenschutz = ohne Fungizide, geringer Wachstumsreglereinsatz

Winterweizen - Hektolitergewicht (HLG) der Sorten in den LSV NRW 2024 bei angepasstem/intensivem Pflanzenschutz  
relativ zum Versuchsmittel der Bezugssorten

Anbaugesamt	Köln-Aachener Bucht			Lehmböden				Sandböden		Mittel- und Höhenlagen		Alle	
Versuch	Gut Ving (Nörvenich)	Erkelenz- Venrath	Mittelwert	Haus Riswick (Pfalzdorf)	Haus Düsse (Ostingh.)	Lemgo- Lieme	Mittelwert	Greven	Mittelwert	Warstein- Allagen	Blomberg- Holstenhöfen	Mittelwert	Mittelwert
Bodenart/Bodenpunkte rel. 100 = HLG (kg)	L/88	L/90		sL/66	L/70	sL/65		S/35		L/54	L/60		
	73,9	71,8	<b>72,9</b>	76,3	74,5	74,2	<b>75,0</b>	72,9	<b>72,9</b>	75,7	72,8	<b>74,2</b>	<b>74,0</b>
<b>E-Sorten</b>													
KWS Emerick	103	104	<b>103</b>	104	105	103	<b>104</b>	106	<b>106</b>	105	104	<b>104</b>	<b>104</b>
Exsal (bg)	104	104	<b>104</b>	103	104	103	<b>103</b>	104	<b>104</b>	102	102	<b>102</b>	<b>103</b>
<b>A-Sorten</b>													
RGT Reform	101	102	<b>101</b>	103	102	101	<b>102</b>	102	<b>102</b>	102	102	<b>102</b>	<b>102</b>
Asory	104	101	<b>103</b>	103	101	103	<b>103</b>	102	<b>102</b>	103	103	<b>103</b>	<b>103</b>
KWS Donovan	100	101	<b>100</b>	101	101	103	<b>102</b>	102	<b>102</b>	101	102	<b>102</b>	<b>102</b>
SU Jonte	101	103	<b>102</b>	102	100	101	<b>101</b>	100	<b>100</b>	101	100	<b>100</b>	<b>101</b>
LG Optimist	103	103	<b>103</b>	97	103	101	<b>100</b>	103	<b>103</b>	102	103	<b>103</b>	<b>102</b>
WPB Newton	97	96	<b>97</b>	99	100	100	<b>100</b>	101	<b>101</b>	101	101	<b>101</b>	<b>99</b>
SU Tarroca	101	101	<b>101</b>	101	100	100	<b>100</b>	100	<b>100</b>	100	100	<b>100</b>	<b>100</b>
SU Magnetron	98	99	<b>99</b>	101	101	98	<b>100</b>	100	<b>100</b>	98	99	<b>99</b>	<b>99</b>
Willcox	100	99	<b>99</b>	101	101	99	<b>100</b>	100	<b>100</b>	100	100	<b>100</b>	<b>100</b>
LG Kermit	96	95	<b>95</b>	95	94	97	<b>95</b>	94	<b>94</b>	94	96	<b>95</b>	<b>95</b>
<b>B-Sorten</b>													
Informer	95	95	<b>95</b>	96	95	97	<b>96</b>	96	<b>96</b>	97	97	<b>97</b>	<b>96</b>
Campesino	102	101	<b>101</b>	103	101	102	<b>102</b>	102	<b>102</b>	100	102	<b>101</b>	<b>102</b>
SU Fiete	102	103	<b>103</b>	100	102	102	<b>101</b>	101	<b>101</b>	102	101	<b>101</b>	<b>102</b>
Chevignon	99	96	<b>98</b>	98	99	98	<b>98</b>	99	<b>99</b>	99	98	<b>99</b>	<b>98</b>
Complice (bg)	92	92	<b>92</b>	96	98	97	<b>97</b>	99	<b>99</b>	96	97	<b>97</b>	<b>96</b>
Debian	99	99	<b>99</b>	100	100	98	<b>99</b>	99	<b>99</b>	98	98	<b>98</b>	<b>99</b>
RGT Kreuzer	101	100	<b>101</b>	101	101	101	<b>101</b>	102	<b>102</b>	101	102	<b>101</b>	<b>101</b>
Spectral	100	100	<b>100</b>	100	100	101	<b>100</b>	99	<b>99</b>	100	100	<b>100</b>	<b>100</b>
KWS Mintum	99	97	<b>98</b>	99	98	98	<b>99</b>	98	<b>98</b>	97	97	<b>97</b>	<b>98</b>
SU Tammo	100	100	<b>100</b>	100	101	101	<b>101</b>	101	<b>101</b>	100	101	<b>101</b>	<b>101</b>
LG Lorimar	104	105	<b>104</b>	103	104	104	<b>104</b>	103	<b>103</b>	105	104	<b>104</b>	<b>104</b>
<b>C-Sorten</b>													
KWS Keitum	101	102	<b>102</b>	100	101	100	<b>100</b>	100	<b>100</b>	99	98	<b>99</b>	<b>100</b>
RGT Konzert	102	100	<b>101</b>	103	101	99	<b>101</b>	101	<b>101</b>	101	100	<b>101</b>	<b>101</b>
Winner (bg)	99	98	<b>99</b>	99	100	99	<b>99</b>	100	<b>100</b>	99	99	<b>99</b>	<b>99</b>
<b>Anhang</b>													
Akzent (A)				95	97		<b>96</b>	99	<b>99</b>	96		<b>96</b>	<b>97</b>
KWS Imperium (A)	102	104	<b>103</b>	101			<b>101</b>	101	<b>101</b>				<b>102</b>
SU Willem (A)						101	<b>101</b>				100	<b>100</b>	<b>100</b>
Polarkap (A)					104	103	<b>103</b>			103	102	<b>103</b>	<b>103</b>
Akasha (B)								100	<b>100</b>				<b>100</b>
Mortimer [B]	95	91	<b>93</b>										<b>93</b>
Obiwan (bg) [B]	90	91	<b>91</b>					98	<b>98</b>				<b>93</b>
Revolver (C)						101	<b>101</b>			101	100	<b>101</b>	<b>101</b>
Champion [B]	88	92	<b>90</b>	93	93	95	<b>94</b>	92	<b>92</b>	93	95	<b>94</b>	<b>93</b>
Celebrity [B]	97	95	<b>96</b>	97	99		<b>98</b>	99	<b>99</b>				<b>97</b>
Pondor [B]	96	97	<b>97</b>										<b>97</b>
Chevignon + Latitude XL	98	96	<b>97</b>	98	99	98	<b>99</b>	99	<b>99</b>	99	98	<b>99</b>	<b>98</b>
Chevignon + Systiva	98	96	<b>97</b>	98	99	98	<b>98</b>	99	<b>99</b>	99	98	<b>99</b>	<b>98</b>
<b>Durum (Hartweizen)</b>													
Sambadur (WDurum)	103	97	<b>100</b>	102			<b>102</b>						<b>100</b>
Diadur (WDurum)	101	98	<b>99</b>	103			<b>103</b>						<b>101</b>
Winterstern (WDurum)	98	92	<b>95</b>	102			<b>102</b>						<b>97</b>

bg = begrannt; \* reduzierter Pflanzenschutz = ohne Fungizide, geringer Wachstumsreglereinsatz

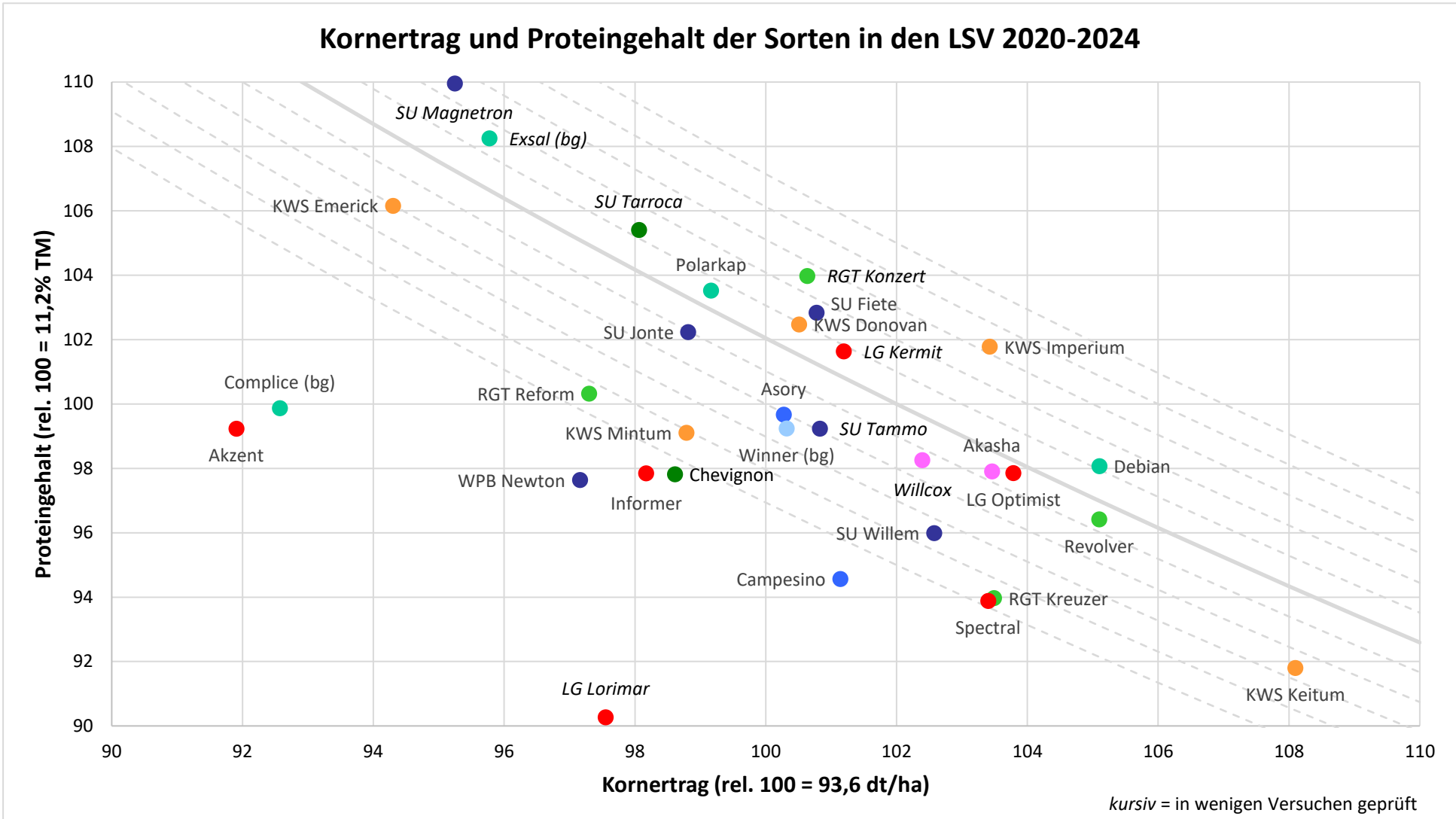
**Winterweizen - Qualitätseigenschaften der Sorten**  
relativ zum Versuchsmittel der Bezugssorten

Merkmal	Proteingehalt (% TM)					Hektolitergewicht (kg)					Fallzahl (s) und -stabilität					Sedimentationswert (ml)								
	Jahr	2020	2021	2022	2023	2024	2020	2021	2022	2023	2024	2020	2021	2022	2023	2024	2020	2021	2022	2023	2024			
Versuche	12	15	17	14	16	11	14	14	14	14	10	15	13	12	12	6	8	13	16					
rel. 100 =	10,8	11,8	10,9	11,7	11,1	78,8	74,6	78,0	73,3	74,2	334	346	342	166	373	39,0	32,5	38,1	31,2					
<b>E-Sorten</b>																								
KWS Emerick	7	109	107	105	104	105	6	103	103	102	102	104	8 / +	105	107	110	95	102	8	118	112	111	116	
Exsal (bg)	6					108	6					103	8 / +					106	8				118	
<b>A-Sorten</b>																								
RGT Reform	4	101	101	100	99	100	6	102	103	101	103	102	9 / +	116	114	109	139	114	7		105	101	99	106
Asory	4	98	100	100	100	101	5	102	101	102	98	103	7 / o	102	108	107	82	112	6		101	98	94	90
KWS Donovan	4	104	102	103	101	102	6	102	102	102	100	102	6 / +	99	98	92	97	100	5		103	106	99	95
SU Jonte	4		102	103	101	102	5		102	100	100	101	9 / o		121	115	101	115	6		98	102	103	106
LG Optimist	3				98	98	5					100	101	8 / +			106	112	6				102	100
WPB Newton	3				95	99	5				98	100	8 / +				80	109	6				87	93
SU Tarroca	5					105	5					100	5					78	5					107
SU Magnetron	6					110	5					100	7 / -					104	7					116
Willcox	3					98	5					100	7 / +					103	6					93
LG Kermit	4					102	4					96	7 / +					97	6					108
<b>B-Sorten</b>																								
Informer	3	100	99	96	98	97	4	99	98	97	98	96	7 / +	107	101	105	111	103	6		101	91	94	92
Campesino	1	95	95	93	93	96	5	99	100	99	99	102	7 / o	100	107	97	85	99	4		94	84	84	88
SU Fiete	3			103	102	103	5			101	100	102	6 / o			91	81	102	5			100	98	101
Chevignon	3	101	97	98	96	97	5	99	98	98	96	99	8 / o	105	99	105	75	105	6		94	91	92	94
Complice (bg)	3	103	99	97	97	105	5	100	100	99	99	97	7 / +	92	86	102	105	100	5		104	97	97	116
Debian	2			96	98	100	4			99	98	99	5 / +			93	84	75	5			93	96	101
RGT Kreuzer	2				94	94	5					100	101	8 / o			71	109	6				93	95
Spectral	2				94	94	5				99	100	7 / +				99	104	5				90	89
KWS Mintum	2				99	100	4				95	98	5 / -				53	61	5				93	96
SU Tammo	4					100	5					101	6 / +					99	6					105
LG Lorimar	1					90	6					104	7 / +					101	6					81
<b>C-Sorten</b>																								
KWS Keitum	1	93	92	91	92	91	4	97	98	98	94	100	3 / -	76	65	79	58	78	3		83	76	88	87
RGT Konzert	4					104	6					101	6 / -					106	4					99
Winner (bg)	2				99	99	5				99	99	6 / o				74	86	5				98	100
<b>Anhang</b>																								
Akzent (A)	3		102	96	99	100	5		99	99	97	97	7 / +		99	89	82	99	5		100	90	98	96
KWS Imperium (A)	3		103	102	100	100	6		102	101	101	102	9 / +		113	120	119	116	8		115	114	100	107
SU Willem (A)	3			95	96	94	5			100	99	100	6 / o			93	81	99	6			89	93	84
Polarkap (A)	5			105	100	104	6			102	102	103	6 / +			100	101	102	6			115	102	108
Akasha (B)	2		98	95	101	97	5		98	98	98	99	7 / o		95	98	90	92	6		96	92	102	92
Mortimer [B]	3		95	97	93	100	5		100	99	97	93	8 / +		108	102	110	109	6				87	102
Obiwan (bg) [B]	3		97	97	100	109	5		95	101	98	93	6 / +		91	100	106	95	6				93	120
Revolver (C)	2			96	98	96	5			100	101	101	8 / +			108	119	113	8			97	98	104
Champion [B]	2					93	3					93	6					89	5					81
Celebrity [B]	3					102	4					97	6					94	6					105
Pondor [B]	3					95	4					97	7					102	5					87

\* Ausprägungsstufen nach Beschreibender Sortenliste 2024 und weiteren Informationen; *kursive Werte* = nicht in allen Versuchen geprüft; *kursive Ausprägungsstufen* = Vertriebsbeschreibung; unterstrichen = veränderte Beschreibung; bg = begrannt

# Winterweizen - Kornertrag-Proteingehalt-Diagramm

Ergebnisse aus nordwestdeutschen Landessortenversuchen



## Ertrag und Qualität der Sorten in den Winterweizen LSV NRW 2020-2024

Anteil an Proben je Sorte, die in den Eigenschaften mindestens B-Qualität mit Abschlägen erreichen

	Ertrag und Qualität					Protein- gehalt	Hektoliter- gewicht	Fall- zahl	alle Kriterien
	2020	2021	2022	2023	2024				
KWS Emerick (E)	n = 7	n = 9	n = 7	n = 8	n = 8	87%	92%	87%	77%
Exsal (E)					n = 8	88%	88%	100%	75%
RGT Reform (A)	n = 7	n = 9	n = 7	n = 8	n = 8	64%	85%	90%	51%
Asory (A)	n = 7	n = 9	n = 7	n = 8	n = 8	56%	77%	82%	36%
Akzent (A)		n = 9	n = 7	n = 6	n = 4	62%	54%	81%	38%
KWS Donovan (A)	n = 7	n = 9	n = 7	n = 8	n = 8	62%	85%	87%	54%
KWS Imperium (A)		n = 9	n = 7	n = 8	n = 4	71%	79%	86%	57%
SU Jonte (A)		n = 9	n = 7	n = 8	n = 8	66%	66%	84%	50%
SU Willem (A)			n = 7	n = 8	n = 2	47%	71%	65%	29%
Polarkap (A)			n = 7	n = 8	n = 4	74%	89%	74%	58%
LG Optimist (A)				n = 8	n = 8	63%	75%	75%	50%
WPB Newton (A)				n = 8	n = 8	44%	44%	69%	25%
SU Tarroca [A]					n = 8	88%	63%	100%	63%
SU Magnetron (A)					n = 8	100%	50%	100%	50%
Willcox (A)					n = 8	63%	50%	100%	38%
LG Kermit (A)					n = 8	63%	0%	100%	0%
Informer (B)	n = 7	n = 9	n = 7	n = 8	n = 8	49%	59%	87%	33%
Campesino (B)	n = 7	n = 9	n = 7	n = 8	n = 8	46%	74%	87%	36%
SU Fiete (B)			n = 7	n = 8	n = 8	65%	74%	78%	52%
Akasha (B)		n = 9	n = 7	n = 8	n = 1	64%	48%	80%	36%
Chevignon [B]	n = 7	n = 9	n = 7	n = 8	n = 8	51%	64%	87%	36%
Complice [B]	n = 7	n = 9	n = 7	n = 8	n = 8	59%	62%	87%	33%
Mortimer [B]		n = 3	n = 3	n = 3	n = 2	64%	55%	91%	36%
Debian (B)			n = 7	n = 8	n = 8	52%	57%	78%	30%
RGT Kreuzer (B)				n = 8	n = 8	44%	56%	63%	19%
Spectral (B)				n = 8	n = 8	38%	44%	69%	13%
KWS Mintum (B)				n = 8	n = 8	63%	25%	31%	0%
SU Tammo (B)					n = 8	63%	63%	100%	50%
Obiwan [B]		n = 2	n = 3	n = 4	n = 3	67%	33%	83%	17%
LG Lorimar (B)					n = 8	25%	100%	100%	25%
Celebrity [B]					n = 5	80%	40%	100%	40%
Pondor [B]					n = 2	100%	0%	100%	0%
Champion [B]					n = 8	25%	0%	100%	0%
KWS Keitum (C)	n = 7	n = 9	n = 7	n = 8	n = 8	31%	64%	62%	10%
Revolver (C)			n = 7	n = 8	n = 3	50%	61%	83%	33%
RGT Konzert (C)					n = 8	63%	50%	100%	38%
Winner [C]				n = 8	n = 8	69%	44%	69%	38%

n = Anzahl der Versuche

*kursiv = nur in wenigen Versuchen geprüft*

Anteil an Proben je Jahr, die in den Eigenschaften mindestens B-Qualität mit Abschlägen erreichen

	2020	2021	2022	2023	2024
Proteingehalt	34%	67%	34%	59%	53%
Hektolitergewicht	76%	59%	74%	41%	47%
Fallzahl	78%	85%	79%	36%	82%
alle Kriterien	31%	50%	33%	26%	32%

A-Qualität (RP > 13,5%, HLG > 77 kg, FZ > 250 s)
B ohne Abschläge (RP > 12%, HLG > 76 kg, FZ > 220 s)
B mit Abschlägen (RP > 11%, HLG > 74 kg, FZ > 200 s)
C-Qualität in mindestens einer Eigenschaft

**Winterweizen - Sortenempfehlungen**

für die Aussaat im Herbst 2024

Prüfstatus	Sorte	Qualität	Anbaubereich				Sorteneigenschaften												Saatgutvermehrung DE 2024 (ha)
			Köln-Aachener Bucht	Lehm-böden	Sand-böden	Mittel- u. Höhen-lagen	Frühsaat-eignung	Spätsaat-eignung	Stoppel-weizen	frühreif	winterhart	standfest	früh blatt-gesund	fusarium-resistent	CTU-tolerant	hoher Protein-gehalt	sichere Fallzahl		
<b>E-Sorten</b>																			
3+ Jahre	KWS Emerick	E	(X)	(X)	(X)	(X)	(+)	(+)	o	o	+++	(+)	(+)	+	X	++	++	1360	
1 Jahr	Exsal (bg)	E	X	(X)	(X)	(X)	(-)	(+)	(+)	o	(-)	++	o	++	X	+++	++	1135	
<b>A-Sorten</b>																			
3+ Jahre	RGT Reform	A	(X)	(X)	(X)	(X)	o	(+)	o	(-)	+	(+)	--	(+)	X	o	+++	1850	
	Asory	A	(X)	(X)	(X)	(X)	(-)	(+)	o	(-)	(+)	-	--	+	X	o	o	2065	
	KWS Donovan	A	X	X	X	X	o	+	o	(-)	(+)	---	o	X	(+)	(+)	1734		
	<b>SU Jonte</b>	<b>A</b>	<b>X</b>	<b>X</b>	<b>X</b>	<b>X</b>	(+)	o	(+)	o	+	+	(+)	+	X	(+)	++	632	
2 Jahre	LG Optimist	A	X	X	X	X	o	(+)	(+)	o	++	--	o	(+)	X	(-)	++	1252	
	WPB Newton	A	(X)	(X)	(X)		(-)	o	(-)	o	--	+	(+)	(-)	O	-	(+)	294	
1 Jahr	SU Tarroca	(A)	(X)	(X)		(X)	(+)	(-)	(+)	(-)	o	(+)	(+)	o	(X)	+	(-)	787	
	Willcox	A	(X)	(X)	(X)	(X)	o	o	(-)	o	(-)	(+)	+++	o	?	(-)	+	86	
	LG Kermit	A	(X)	(X)	(X)		(+)	o	(+)	(-)	-	+	++	o	?	(+)	+	190	
<b>B-Sorten</b>																			
3+ Jahre	Informer	B		(X)	(X)	X	+	o	o	--	+	(+)	+++	(-)	X	(-)	+	1353	
	Campesino	B	X	X	X	X	(-)	+	(+)	+	(-)	(+)	---	(+)	NEIN	--	o	499	
	SU Fierte	B	X	X	X	X	(+)	o	(+)	(-)	o	(+)	+++	o	X	(+)	o	275	
	<b>Chevignon</b>	<b>(B)</b>	<b>X</b>	<b>X</b>	<b>X</b>	<b>X</b>	(-)	(+)	o	+	o	o	o	o	X	(-)	(+)	4382	
	Complice (bg)	(B)	(X)	(X)	(X)	(X)	-	+	(-)	+++	-	o	--	(+)	X	o	+	1089	
2 Jahre	<b>Debian</b>	<b>B</b>	<b>X</b>	<b>X</b>	<b>X</b>	<b>X</b>	(-)	(+)	(-)	o	(+)	o	---	-	X	-	o	729	
	RGT Kreuzer	B	X	X	X	X	(+)	o	(+)	o	++	(+)	(+)	+	(X)	--	(+)	148	
	Spectral	B	(X)	X	X	X	(+)	o	o	-	o	+	(+)	(+)	X	--	(+)	670	
<b>C-Sorten</b>																			
3+ Jahre	<b>KWS Keitum</b>	<b>C</b>	<b>X</b>	<b>X</b>	<b>X</b>	<b>X</b>	-	(+)	(+)	o	-	(-)	o	+	X	---	--	1943	
2 Jahre	Winner (bg)	(C)	X	X	X	X	(-)	(+)	(+)	++	-	++	o	++	NEIN	(-)	o	131	
<b>Anhang</b>																			
3+ Jahre	KWS Imperium (A)	A	X	X	X	X	-	(+)	o	o	(+)	---	+	+	X	o	+++	211	
	Polarkap (A)	A		(X)		(X)	(+)	o	o	o	++	o	o	+	X	+	(+)	853	
	Akasha (B)	B			(X)		o	o	o	--	+	o	o	++	X	-	(+)	107	
	Obiwan (bg) [B]	(B)	(X)	(X)	(X)		-	+	o	+++	--	o	---	++	NEIN	o	(+)	451	
	Revolver (C)	C				(X)	(+)	o	o	-	++	o	++	+	X	-	++	19	
1 Jahr	Celebrity [B]	(B)	(X)	(X)	(X)		-	(+)	(-)	+++	--	(+)	o	---	(X)	o	o	386	

bg = begrannt; +++ = sehr positive Sorteneigenschaft, o = durchschnittliche Sorteneigenschaft, --- = sehr negative Sorteneigenschaft

**Hauptempfehlungen**, X = generelle Empfehlung, (X) = bedingte Empfehlung

# Winterweizen - Sortenbeschreibungen

Beschreibende Sortenliste 2024 und weitere Informationen

Sorte	Qualität	Vertrieb	Zulassung	Ährenschieben	Kornreife	Pflanzenlänge	Auswinterung	Lagerneigung	Halmbruch	Mehltau	Gelbrost	Blattseptoria	DTR	Braunrost	Ährenfusarium	Proteingehalt	Hektolitergewicht	Fallzahl	Fallzahlstabilität	Bestandesdicke	Kornzahl/Ähre	Tausendkornmasse	Ertrag extensiv	Ertrag intensiv	
Akasha	A	IG Pflanzenzucht	DE 2021	6	6	4	4	5	5	2	4	3	5	3	3	2	5	7	o	7	5	4	6	6	
Akzent	A	Limagrain	DE 2020	5	5	7	<u>6</u>	5	3	2	3	4	5	5	3	3	5	7	+	4	6	6	6	6	
Asory	A	Secobra	DE 2018	5	5	5	4-5	6	5	2	5	4	6	3	4	4	5	7	o	6	5	5	6	6	
Campesino	B	Secobra	DE 2019	4	4	4	<u>5-6</u>	4	3	4	5	5	6	3	4	1	5	7	o	5	7	4	7	7	
Celebrity	(B)	IG Pflanzenzucht	FR 2022	3	4	3	<u>6-7</u>	4	5	2	3	4	5	5	6	3	4	6		6	5	6	7	8	
Champion	(B)	DSV	DK 2021	6	6	3	<u>5-6</u>	4	5	4	2	4	5	5	5	2	3	6		6	7	5	9	9	
Chevignon	(B)	Hauptsaaen	FR 2016	4	4	4	5	5	5	4	2	4	6	4	5	3	5	8	o	5	7	5	7	7	
Complice (bg)	(B)	DSV	FR 2016	3	4	4	6	5	5	3	4	5	5	4	4	3	5	7	+	5	5	6	7	7	
Debian	B	DSV	DE 2022	4	5	5	4-5	4	5	4	5	4	5	4	6	2	4	5	+	5	7	5	7	8	
Exsal (bg)	E	DSV	DE 2023	5	5	5	<u>5-6</u>	4	3	3	3	4	5	3	3	6	6	8	+	5	6	5	6	6	
Informer	B	Limagrain	DE 2018	6	6	5	4	4	5	2	1	3	4	4	5	3	4	7	+	4	6	7	7	7	
KWS Donovan	A	KWS Saat	DE 2020	5	5	5	<u>5-6</u>	4	3	4	4	4	4	5	8	5	4	6	6	+	5	6	5	6	8
KWS Emerick	E	KWS Saat	DE 2018	5	5	5	3	4	5	3	2	4	4	4	4	7	6	8	+	4	5	7	6	5	
KWS Imperium	A	KWS Saat	DE 2021	5	5	5	<u>4-5</u>	7	5	2	2	4	5	4	4	3	6	9	+	5	5	6	7	7	
KWS Keitum	C	KWS Saat	DE 2020	5	5	5	<u>6</u>	6	5	2	3	4	5	4	4	1	4	3	-	5	6	7	8	9	
KWS Mintum	B	KWS Saat	DE 2023	4	5	5	5	5	3	5	2	4	6	3	4	2	4	5	-	5	6	5	8	8	
LG Kermit	A	Limagrain	DE 2024	5	6	4	<u>6</u>	3	3	2	1	4	5	4	5	4	4	7	+	5	5	6	7	7	
LG Lorimar	B	Limagrain	DE 2024	7	6	5	4-5	4	5	2	2	3	4	1	5	1	6	7	+	6	6	4	8	7	
LG Optimist	A	Limagrain	DE 2023	4	5	4	3-4	6	3	5	2	4	5	2	4	3	5	8	+	5	5	6	7	7	
Mortimer	(B)	Hauptsaaen	FR 2017	4	4	3	<u>6-7</u>	4	3	2	2	5	6	4	7	3	5	8	+	5	6	5	7	7	
Obiwan (bg)	(B)	Hauptsaaen	FR 2018	2	3	4	<u>6-7</u>	5	5	5	4	5	5	4	3	3	5	6	+	6	5	5	6	6	
Polarkap	A	DSV	DE 2022	5	5	5	3-4	5	5	2	3	4	5	4	4	5	6	6	+	5	4	7	7	6	
Pondor	(B)	Hauptsaaen	FR 2023	4	4	3	<u>5</u>	4	2	5	2	4	4	5	4	3	4	7		6	7	4	7	8	
Revolver	C	RAGT	DE 2021	6	6	4	3-4	5	5	2	2	3	5	2	4	2	5	8	+	6	6	4	8	8	
RGT Konzert	B	RAGT	DE 2024	5	6	5	5	5	3	3	2	4	5	3	3	4	6	6	-	5	5	8	8	8	
RGT Kreuzer	B	RAGT	DE 2023	5	5	4	3-4	4	5	3	2	4	5	3	4	2	5	8	o	5	6	5	7	8	
RGT Reform	A	RAGT	DE 2014	6	5	3	4	4	5	3	4	5	5	3	4	4	6	9	+	6	4	5	6	6	
Spectral	B	Limagrain	DE 2023	6	6	4	5	4	5	2	3	3	6	3	4	2	5	7	+	5	5	6	8	8	
SU Fiete	B	Saaen-Union	DE 2021	5	6	6	5	4	3	2	1	3	5	4	5	3	5	6	o	4	7	6	7	7	
SU Jonte	A	Saaen-Union	DE 2021	5	5	4	4	4	3	3	2	4	5	4	4	4	5	9	o	5	6	5	7	6	
SU Magnetron	A	Saaen-Union	DE 2024	4	4	4	<u>6-7</u>	2	3	3	3	4	6	3	5	6	5	7	-	5	7	4	7	6	
SU Tammo	B	Saaen-Union	DE 2023	3	5	5	5	5	3	2	2	4	5	5	5	4	5	6	+	4	6	6	7	7	
SU Tarroca	(A)	Hauptsaaen	PL 2020	5	6	4	5	4	3	3	2	4	5	4	5	5	5	5		5	7	7	8	8	
SU Willem	A	Saaen-Union	DE 2022	5	6	5	5	7	5	2	4	4	6	5	5	3	5	6	o	4	5	7	7	7	
Willcox	A	IG Pflanzenzucht	DE 2024	5	5	5	<u>5-6</u>	4	5	2	1	3	6	3	5	3	5	7	+	6	6	4	7	7	
Winner (bg)	(C)	Syngenta	FR 2018	4	4	4	6	3	5	5	2	4	5	3	3	2	5	6	o	6	6	4	8	7	
WPB Newton	A	Saaen-Union	DE 2023	5	5	3	<u>6-7</u>	4	5	2	2	4	6	5	5	3	5	8	o	4	7	6	7	8	

1 = sehr früh/niedrig/gering; 9 = sehr spät/hoch/stark; kursiv = Vertriebsbeschreibung; unterstrichen = veränderte Beschreibung; bg = begrannt

## Winterweizen - Kornertrag der Sorten in länderübergreifenden Spätsaatversuchen

relativ zum Versuchsmittel der Bezugssorten, inkl. Ergebnissen aus Niedersachsen und Hessen

Anbauggebiet	Nordwestdeutschland						
Jahr	2020	2021	2022	2023	2024	2020-2024*	
Versuche	3	6	6	6	3		
rel. 100 = Ertrag (dt/ha)	95,2	85,7	101,3	93,2	77,7	93,4	n
<b>Sorte (Qualität)</b>							
RGT Reform (A)	93	99	96	102	101	97	23
KWS Donovan (A)		111	101	105	103	103	22
SU Jonte (A)			96	99	102	99	16
WPB Newton (A)					95	93	4
Campesino (B)	103	105	105	102	106	103	28
Chevignon [B]	106	106	101	99	96	101	28
Complice (bg) [B]			106	102	95	102	22
Debian (B)				99	120	102	8
Obiwan (bg) [B]			103	97	99	101	15
KWS Keitum (C)			108	103	109	106	8
<b>Sommerweizen</b>							
Broca (A)			103	97	105	101	17
KWS Jordum (B)					101	101	4

bg = begrannt; *kursiv* = nicht in allen Versuchen geprüft

\* Hohenheim-Gülzower Serienauswertung (n = Anzahl der Versuche)

**Winterweizen - Kornertrag der Sorten in länderübergreifenden Stoppelweizenversuchen**  
*relativ zum Versuchsmittel der Bezugssorten, inkl. Ergebnissen aus Niedersachsen und Hessen*

Anbaugesbiet	Nordwestdeutschland						
Jahr	2020	2021	2022	2023	2024	2020-2024*	
Versuche	9	8	7	7	5		
rel. 100 = Ertrag (dt/ha)	85,0	76,1	100,8	90,0	89,9	88,6	n
<b>Sorte (Qualität)</b>							
RGT Reform (A)	94	97	97	93	96	94	30
KWS Donovan (A)		109	103	101	101	99	32
SU Jonte (A)			97	98	98	98	22
WPB Newton (A)					97	96	2
Campesino (B)	106	103	104	101	100	101	38
SU Fiete (B)				96	95	100	12
Chevignon [B]	103	106	100	101	99	99	36
Debian (B)				97	106	98	10
RGT Kreuzer (B)					101	105	4
KWS Keitum (C)			111	103	106	108	27
Winner (bg) [C]					96	103	4

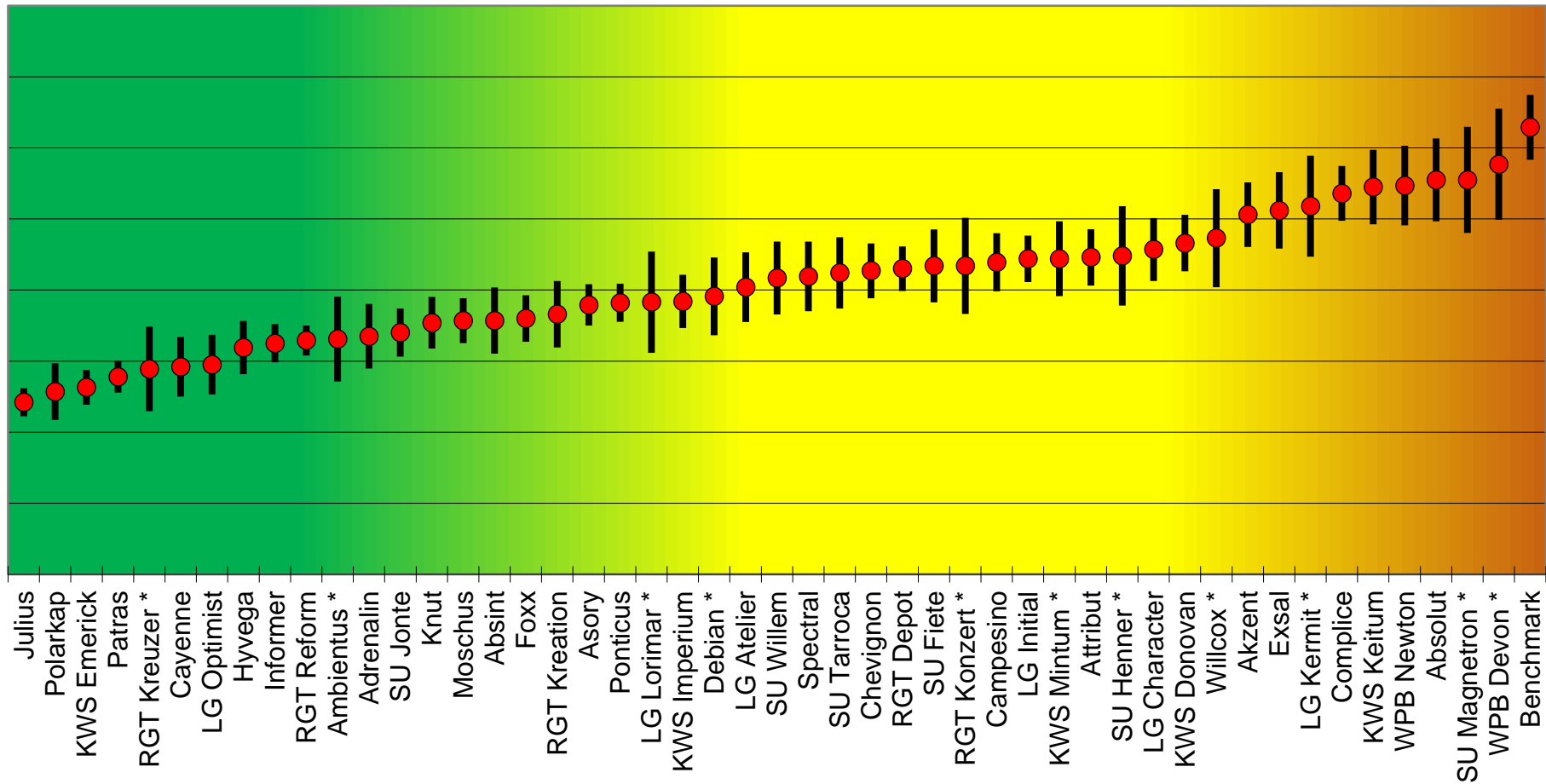
bg = begrannt; kursiv = nicht in allen Versuchen geprüft

\* Hohenheim-Gülzower Serienauswertung (n = Anzahl der Versuche)

# Winterweizen - Winterhärte ausgewählter Sorten

Ergebnisse aus Feld- und Provokationsversuchen

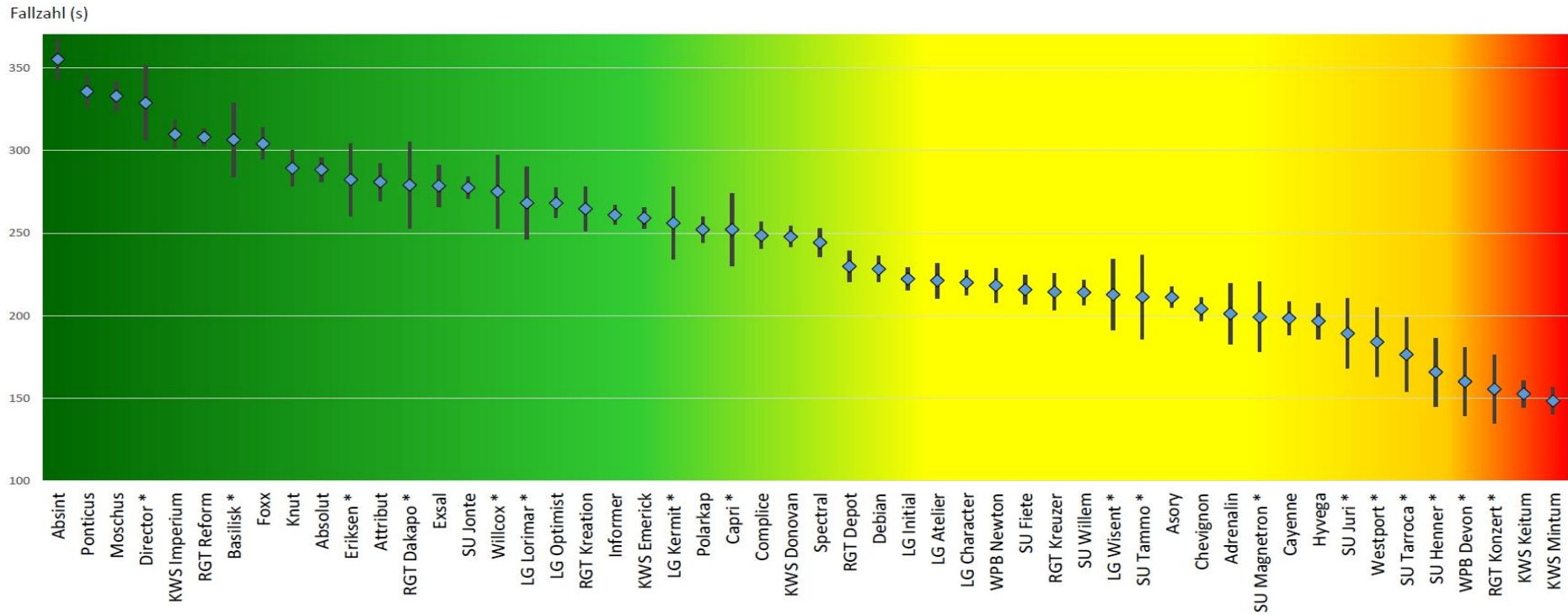
## Winterfestigkeit ausgewählter Winterweizensorten nach mehrjähriger Auswertung (2012-2024)



\* = vorläufig (geringe Datenbasis)

Quelle: Christian Guddat (TLLLR), Volker Michel (LFA MV), 2024

**Fallzahlsicherheit ausgewählter Winterweizensorten  
 nach mehrjähriger Auswertung (2017-2023)**



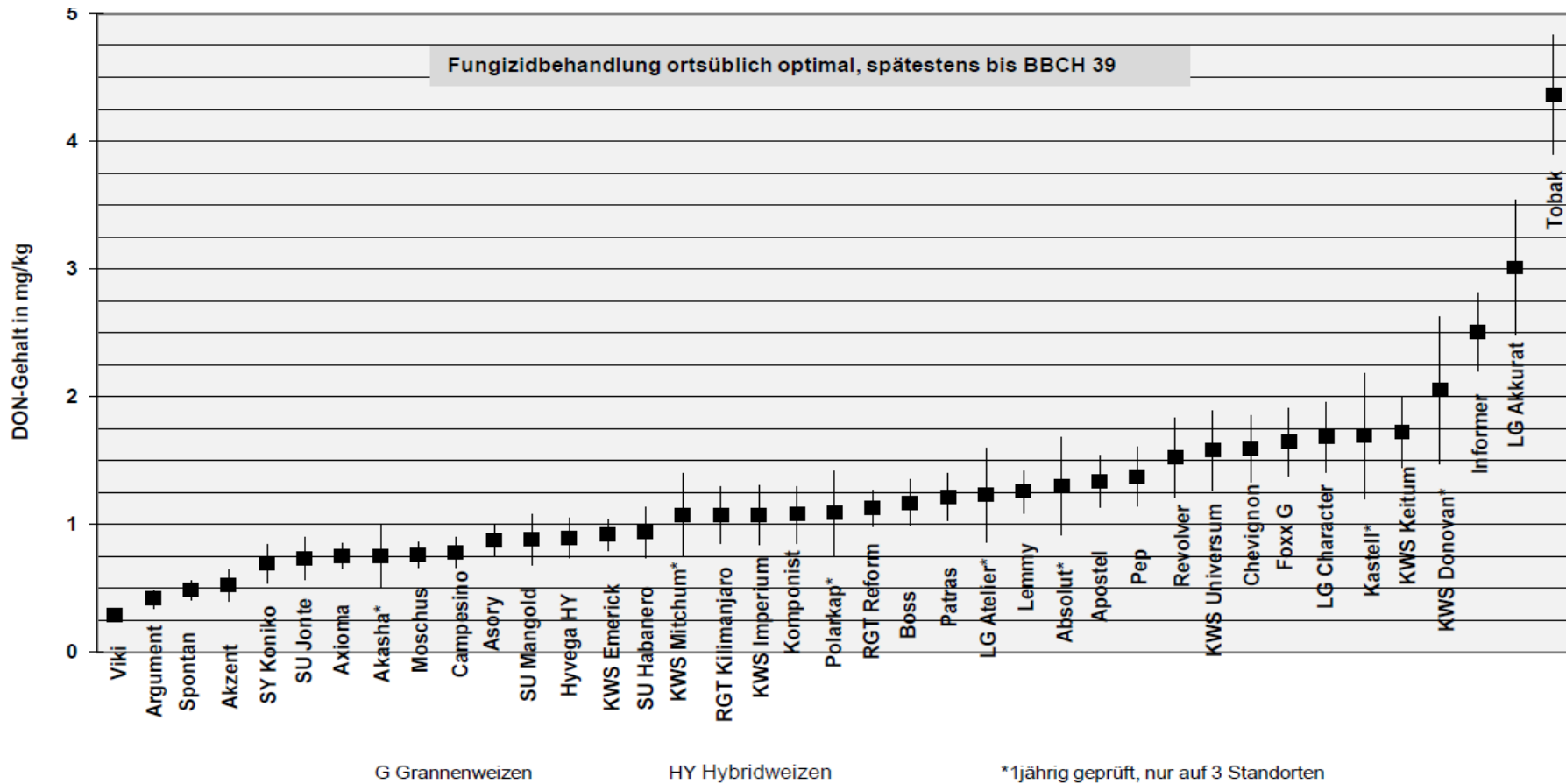
\* = vorläufig (geringe Datenbasis)

Quelle: Volker Michel (LFA MV), 2024

## Winterweizen - DON-Gehalt ausgewählter Sorten

Ergebnisse aus bayerischen Inokulationsversuchen

### DON-Gehalte ausgewählter Winterweizensorten nach mehrjährige Auswertung (2017-2022)



Versuchszeitraum 2017-2022: 2017 und 2018 je 2 Orte; 2019 und 2020 je 4 Orte; 2021 und 2022 je 3 Orte

IPZ 2a / IPZ 1e

Quelle: LfL Bayern, 2022